

# Quick Start Guide

## VR Air Bridge

Powered by Quest Link Software

DWA-F18

**Contents in the box**

x1                      x1                      x1

**Best placement for VR Air Bridge**

Use these tips to get the best performance

- In the same room as the VR headset
- Line of sight (unobstructed view between VR Air Bridge and VR headset)
- Desk height
- Keep the VR Air Bridge vertical using the companion stand

### FCC INTERFERENCE STATEMENT

This equipment has been tested and found to comply with the limits for a Class B digital device, pursuant to Part 15 of FCC Rules. These limits are designed to provide reasonable protection against harmful interference in a residential installation. This equipment generates, uses, and can radiate radio frequency energy and, if not installed and used in accordance with the instructions, may cause harmful interference to radio communications. However, there is no guarantee that interference will not occur in a particular installation. If this equipment does cause harmful interference to radio or television reception, which can be determined by turning the equipment off and on, the user is encouraged to try to correct the interference by one or more of the following measures:

1. Reorient or relocate the receiving antenna.
2. Increase the separation between the equipment and receiver.
3. Connect the equipment into an outlet on a circuit different from that to which the receiver is connected.
4. Consult the dealer or an experienced radio technician for help.

**Federal Communication Commission (FCC)**  
 This device complies with Part 15 of the FCC rules. Operation is subject to the following two conditions:  
 1. This device may not cause harmful interference, and  
 2. This device must accept any interference received, including interference that may cause undesired operation.

For products available in the USA/Canada market, only channel 1~11 can be operated. Selection of other channels is not possible.

This transmitter must not be co-located or operating in conjunction with any other antenna or transmitter. This equipment should be installed and operated with a minimum distance of 0.5 centimeters between the radiator and your body.

### FCC INTERFERENCE STATEMENT

**For Portable Device Usage**  
**Radiation Exposure Statement:**  
 The product complies with the FCC portable RF exposure limit set forth for an uncontrolled environment and are safe for intended operation as described in this manual. The further RF exposure reduction can be achieved if the product can be kept as far as possible from the user body or set the device to lower output power if such function is available.

**FOR COUNTRY CODE SELECTION USAGE (WLAN DEVICES)**  
**Note:** The country code selection is for non-US model only and is not available to all US model. Per FCC regulation, all WiFi product marketed in US must fixed to US operation channels only.

Changes or modifications not authorized by the party responsible for compliance could void the user's authority to operate this product.

### CANADA ISED NOTICE

This device complies with ISED's licence-exempt RSSs. Operation is subject to the following two conditions: (1) This device may not cause harmful interference, and (2) this device must accept any interference received, including interference that may cause undesired operation.

**Caution :**  
 (i) the device for operation in the band 5150-5250 MHz is only for indoor use to reduce the potential for harmful interference to co-channel mobile satellite systems;  
 (ii) where applicable, antenna type(s), antenna models(s), and worst-case tilt angle(s) necessary to remain compliant with the e.i.r.p. elevation mask requirement set forth in section 6.2.2.3 shall be clearly indicated.

**Radiation Exposure Statement:**  
 The product complies with the Canada portable RF exposure limit set forth for an uncontrolled environment and are safe for intended operation as described in this manual. The further RF exposure reduction can be achieved if the product can be kept as far as possible from the user body or set the device to lower output power if such function is available.

The products are compliant with SAR for general population/uncontrolled exposure limits in IC RSS-102 and has been tested in accordance with the measurement methods and procedures specified in IEEE 1528. Maintain at least 5mm distance for body-worn condition.

This transmitter must not be co-located or operating in conjunction with any other antenna or transmitter. This equipment should be installed and operated with a minimum distance of 0.5 centimeters between the radiator and your body.

**Set-up**

- 1 Go to **oculus.com/setup** to download and install the Quest Link Software. For those who have the software already, ensure you are running the most recent version, if not, update and reboot your computer.

- 2 Connect the VR Air Bridge to a USB 3 port on your computer (they are blue).

Open the Quest Link Software and check that VR Air Bridge is detected

**Support**

For more information about PC compatibility requirements with Quest headsets, please visit **support.oculus.com**

For additional support, go to:  
**USA - <https://support.dlink.com>**  
**Canada - <https://support.dlink.ca/DWA-F18>**

## Guide de démarrage rapide

### Pont sans fil RV

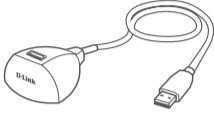
Propulsé par le logiciel Quest Link

DWA-F18

#### Contenu de la boîte



x1



x1



x1

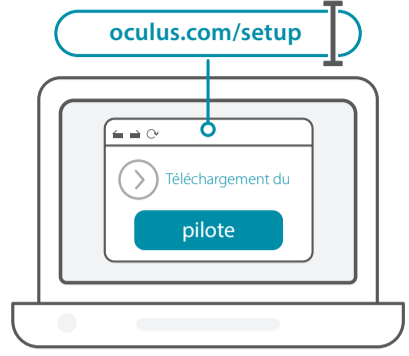
#### Meilleur emplacement pour le pont sans fil RV

Utilisez les conseils suivants pour obtenir les meilleures performances

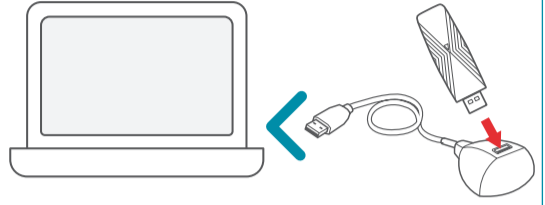
- Dans la même pièce que le casque RV
- Ligne de vue (vue dégagée entre le pont sans fil RV et le casque RV)
- Hauteur du bureau
- Maintenez le pont sans fil RV à la verticale en utilisant le support accessoire

#### Configuration

- 1 Allez sur **oculus.com/setup** pour télécharger / et installer le logiciel Quest Link. Pour ceux qui ont déjà le logiciel, assurez-vous que vous utilisez la version la plus récente. Autrement, mettez à jour votre ordinateur et redémarrez-le.



- 2 Connectez le pont sans fil RV à un port / USB 3 de votre ordinateur (ils sont bleus).



-  Ouvrez le logiciel Quest Link et vérifiez que le pont sans fil RV est détecté

#### Assistance

Pour de plus amples renseignements sur les exigences de compatibilité PC avec les casques Quest, veuillez consulter le site **support.oculus.com**

Pour une assistance supplémentaire, rendez-vous sur :  
**États-Unis - <https://support.dlink.com>**  
**Canada - <https://support.dlink.ca/DWA-F18>**

#### DÉCLARATION D'INTERFÉRENCE FCC

Cet équipement a été testé et déclaré conforme aux limites imposées aux appareils numériques de la classe B, en vertu de la partie 15 des règles de la FCC. Ces limites sont conçues pour assurer une protection suffisante contre les interférences nuisibles dans les installations résidentielles. Cet équipement génère, utilise et peut dégager de l'énergie de radiofréquence et, s'il n'est pas installé et utilisé conformément aux instructions du fabricant, provoquer des interférences préjudiciables aux communications radio.

Il n'existe toutefois aucune garantie qu'un équipement particulier ne souffrira pas d'interférences. Si cet équipement entraîne des interférences préjudiciables à la réception des émissions radio ou de télévision, identifiables en mettant l'appareil hors tension, puis sous tension, il est recommandé que l'utilisateur tente de résoudre ce problème au moyen d'une ou plusieurs des mesures suivantes :

1. Orienter l'antenne réceptrice différemment ou la déplacer.
2. Augmenter la distance séparant l'équipement du récepteur.
3. Connecter l'équipement à une prise sur un circuit différent de celui sur lequel est branché le récepteur.
4. Obtenir de l'aide auprès du revendeur ou d'un technicien radio expérimenté.

##### Commission fédérale des communications (FCC)

Cet appareil est conforme à la partie 15 des règles de la FCC. Son fonctionnement est soumis aux deux conditions suivantes :

1. Cet appareil ne doit pas causer d'interférences nuisibles, et
2. Cet appareil doit accepter toute interférence reçue, y compris les interférences qui peuvent causer un fonctionnement indésirable.

Pour les produits disponibles sur le marché des États-Unis et du Canada, seuls les canaux 1 à 11 peuvent être utilisés. La sélection d'autres canaux n'est pas possible.

Cet émetteur ne doit pas être colocalisé ou fonctionner en conjonction avec une autre antenne ou un autre émetteur. Cet équipement doit être installé et utilisé avec une distance minimum de 0,5 centimètre entre le radiateur et votre corps.

##### Pour l'utilisation d'un appareil portable

##### Déclaration d'exposition aux radiations :

Le produit est conforme à la limite d'exposition RF portable de la FCC établie pour un environnement non contrôlé et est sûr pour l'utilisation prévue telle que décrite dans ce manuel. Une réduction supplémentaire de l'exposition aux RF peut être obtenue si le produit est maintenu aussi loin que possible du corps de l'utilisateur ou si l'appareil est réglé sur une puissance de sortie plus faible, si cette fonction est disponible.

#### FCC INTERFERENCE STATEMENT

##### POUR L'UTILISATION DE LA SÉLECTION DU CODE PAYS (DISPOSITIFS WLAN)

**Remarque :** La sélection du code pays est réservée aux modèles non américains et n'est pas disponible pour tous les modèles américains. Conformément à la réglementation de la FCC, tous les produits Wi-Fi commercialisés aux États-Unis doivent être fixés sur les canaux de fonctionnement américains uniquement.

Les changements ou modifications non autorisés par la partie responsable de la conformité peuvent annuler le droit de l'utilisateur à utiliser ce produit.

#### AVIS ISDE CANADA

Ce dispositif est conforme aux RSS exempts de licence de l'ISDE. Son fonctionnement est soumis aux deux conditions suivantes : (1) le dispositif ne doit pas produire de brouillage préjudiciable, et (2) ce dispositif doit accepter tout brouillage reçu, y compris un brouillage susceptible de provoquer un fonctionnement indésirable.

##### Avertissement :

(i) les dispositifs fonctionnant dans la bande 5150-5250 MHz sont réservés uniquement pour une utilisation à l'intérieur afin de réduire les risques de brouillage préjudiciable aux systèmes de satellites mobiles utilisant les mêmes canaux;

(ii) lorsqu'il y a lieu, les types d'antennes (s'il y en a plusieurs), les numéros de modèle de l'antenne et les pires angles d'inclinaison nécessaires pour rester conforme à l'exigence de la p.i.e. applicable au masque d'élévation, énoncée à la section 6.2.2.3, doivent être clairement indiqués.

##### Déclaration d'exposition aux radiations :

Le produit est conforme à la limite d'exposition pour les dispositifs portables RF pour le Canada établie pour un environnement non contrôlé et est sûr pour l'utilisation prévue telle que décrite dans ce manuel. Une réduction supplémentaire de l'exposition aux RF peut être obtenue si le produit est maintenu aussi loin que possible du corps de l'utilisateur ou si l'appareil est réglé sur une puissance de sortie plus faible, si cette fonction est disponible.

Les produits sont conformes aux limites de SAR pour la population générale/exposition non contrôlée de la norme IC RSS-102 et ont été testés conformément aux méthodes de mesure et aux procédures spécifiées dans la norme IEEE 1528. Maintenir une distance d'au moins 5 mm pour le port sur le corps.

Cet émetteur ne doit pas être colocalisé ou fonctionner en conjonction avec une autre antenne ou un autre émetteur. Cet équipement doit être installé et utilisé avec une distance minimum de 0,5 centimètre entre le radiateur et votre corps.